



Occhio al Taeg: è l'indice utile per fare i confronti

Per sapere quanto, oltre agli interessi, ci costerà davvero restituire il prestito dobbiamo prendere in esame il Tasso annuo effettivo globale perché, a differenza del Tan, comprende anche spese e oneri a carico del debitore

Sul mercato ormai l'offerta è piuttosto vasta e scegliere il prestito più congeniale alle nostre esigenze (e più conveniente per le nostre tasche) non è semplice, soprattutto considerando le tante variabili che entrano in gioco: innanzitutto l'importo e la durata del finanziamento, ma ovviamente anche il tasso d'interesse e tutti gli altri costi e spese fisse (oltre che gli eventuali costi assicurativi) che fanno lievitare la rata.

Come si fa dunque a scegliere senza sbagliare? La prima cosa da fare è capire quale, tra le tante tipologie di prestito, meglio si addice ai nostri obiettivi: una cessione del quinto, un prestito di liquidità, oppure un prestito mirato alla ristrutturazione della casa, se questa è la nostra esigenza. Insomma, scelto il tipo di prestito che ci occorre, si pone il vero problema: individuare la

migliore offerta sul mercato. Su questo versante è chiaro che a guidarci deve essere la nostra capacità di rimborso, e dunque le condizioni delle nostre finanze personali, con riferimento alle quali dobbiamo necessariamente considerare l'onerosità complessiva del prestito, cioè "quanto ci costa".

Per valutarlo, dobbiamo tenere d'occhio due elementi principali del contratto di prestito: il Tan (Tasso annuo nominale) e il Taeg (Tasso annuo effettivo globale).

Spesso le pubblicità delle finanziarie ci attirano con l'offerta di Tan molto bassi, ma non dobbiamo lasciarci ingannare, né limitarci alla valutazione della sola rata mensile: è il Taeg che ci dà la misura vera del costo totale del prestito. Il perché è presto detto: mentre il Tan rappresenta il tasso di interesse, espresso in percentuale e su base

► annua, applicato al capitale finanziato (e serve per calcolare la quota d'interesse che, sommata alla quota di capitale, determina la rata di rimborso), il Taeg (anch'esso espresso in percentuale e su base annua) indica il costo complessivo del finanziamento, ovvero il costo complessivo di eventuali oneri accessori a carico del cliente (per esempio: commissioni di istruttoria, imposta di bollo sul finanziamento, sul rendiconto annuale e di fine rapporto, spesa mensile di gestione della pratica, costi assicurativi), che sono solitamente esclusi dal calcolo del Tan. Dunque, nel confronto di due o più offerte - ovviamente a parità di condizioni, cioè importo erogato e durata del fi-

nanziamento - il Taeg è l'elemento di confronto da utilizzare per la scelta.

Un'attenzione particolare deve essere rivolta alle eventuali spese assicurative che potrebbero, se facoltative, essere escluse anche dal calcolo del Taeg. Il consiglio, dunque, è di valutare attentamente ogni singola voce dell'offerta proposta prima di sottoscrivere il contratto e scoprire, solo dopo, qualche amara sorpresa. In ogni caso, ricordiamoci che gli istituti finanziari, per dovere di trasparenza, hanno l'obbligo di consegnare al cliente le informazioni precontrattuali sul credito al consumo, ovvero le informazioni chiare e dettagliate sulle condizioni

Quali sono le migliori offerte sul mercato?

Abbiamo provato a rispondere a questa domanda attraverso una ricerca sul sito di comparazione *PrestitiOnline.it*. Abbiamo ipotizzato che a richiedere il prestito sia un impiegato di 40 anni, residente a Milano, con contratto a tempo indeterminato e stipendio mensile netto di 1.500 euro. Vediamo quali sono le offerte migliori visualizzate sul sito il giorno 29 novembre 2019.

Cessione del quinto

Condizioni poste
nella simulazione:
Importo rata 200 euro
Durata 84 mesi

Findomestic

Netto erogato: **12.633,08 euro**
Taeg: **8,83%**
Tan: **8,49%**
Spese iniziali: **zero**

CreditOnline

Netto erogato: **12.545 euro**
Taeg: **9,07%**
Tan: **7,21%**
Spese iniziali: **616 euro**

Pitagora

Netto erogato: **12.127,72 euro**
Taeg: **10,24%**
Tan: **9,62%**
Spese iniziali: **30,47 euro**

Prestito auto nuova o km zero

Condizioni poste
nella simulazione:
Importo del prestito 10.000 euro
Durata 48 mesi

ConTe.it prestito personale

Rata mensile: **233,60 euro**
Taeg: **5,88%**
Tan: **4,18%**
Spese iniziali: **309,28 euro**

Findomestic credito auto

Rata mensile: **235,68 euro**
Taeg: **6,36%**
Tan: **6,18%**
Spese iniziali: **zero**

Fiditalia spa Fidiarno

Rata mensile: **236,46 euro**
Taeg: **6,68%**
Tan: **6,35%**
Spese iniziali: **16 euro**



applicare, personalizzate con i dati del cliente. Queste informazioni, obbligatorie per legge, riguardano ad esempio l'esatto importo finanziato, le modalità di erogazione, il Tan e il Taeg, le modalità di variazione del costo del contratto, i costi accessori, numero, ammontare e scadenza delle rate, eventuali garanzie e assicurazioni (obbligatorie o richieste). Se il documento non ci viene consegnato, dobbiamo pretenderlo.

Altri suggerimenti per scegliere bene ce li dà un esperto del settore, Roberto Anedda, direttore marketing del gruppo MutuiOnline: "Certamente non bisogna fermarsi alla prima offerta, ma valutarne almeno tre o quattro prima di decide-

re, perché nel credito al consumo le differenze di tassi possono essere anche molto marcate, fino a 4 punti base. Ad esempio i migliori prodotti online offrono tassi attorno al 6%, mentre quelli tradizionali arrivano fino al 9-10%. Inoltre, se si sa già a quale obiettivo è destinato il denaro (dobbiamo comprare l'auto o uno scooter, o cambiare l'arredamento di casa), meglio fare una ricerca finalizzata allo scopo e non chiedere all'istituto la mera liquidità. In quest'ultimo caso, infatti, l'ente erogatore potrebbe essere più rigido ed erogare il prestito ad un tasso più alto di quello che si sarebbe potuto ottenere esplicitando le ragioni del credito".

Ristrutturazione casa

Condizioni poste
nella simulazione:
Importo del prestito 10.000 euro
Durata 48 mesi

Younited prestito personale

Rata mensile: **232,88 euro**
Taeg: **5,71%**
Tan: **4,18%**
Spese iniziali: **277,49 euro**

ConTe.it prestito personale

Rata mensile: **233,01 euro**
Taeg: **5,74%**
Tan: **4,18%**
Spese iniziali: **283,20 euro**

Findomestic credito lavori

Rata mensile: **235,40 euro**
Taeg: **6,29%**
Tan: **6,12%**
Spese iniziali: **zero**

Prestito liquidità

Condizioni poste
nella simulazione:
Importo del prestito 10.000 euro
Durata 48 mesi

Younited prestito personale

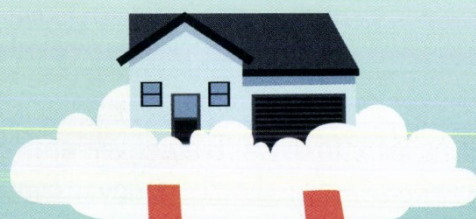
Rata mensile: **236,28 euro**
Taeg: **6,50%**
Tan: **4,18%**
Spese iniziali: **427,53 euro**

ConTe.it prestito personale

Rata mensile: **236,48 euro**
Taeg: **6,54%**
Tan: **4,18%**
Spese iniziali: **436,45 euro**

Smartika prestito tra persone

Rata mensile: **239,77 euro**
Taeg: **7,30%**
Tan: **5,27%**
Spese iniziali: **270 euro**





PrestitiOnline.it
Più scelta, più risparmio

www.prestitionline.it

Prestiti e finanziamenti ai tassi migliori

Confronta le offerte di prestito delle principali di banche e finanziarie. Calcola la rata e richiedi un prestito personale ai **migliori tassi** proposti sul mercato, avrai a tua disposizione gratuitamente un **consulente prestiti** dedicato.

Scopri tutti i vantaggi di PrestitiOnline

- ✓ **Consulente prestiti** dedicato
- ✓ **Servizio indipendente**, attivo dal 2001
- ✓ **Preventivo gratuito**, rapidità di erogazione
- ✓ Dalla tua parte per scegliere il **miglior prestito**



**RICHIEDI ONLINE IL TUO
PRESTITO E RISPARMIA »**

ALTRI MARCHI
DEL GRUPPO



MutuiOnline.it



ConfrontaConti.it



segugio.it

PrestitiOnline S.p.A. - Iscrizione Elenco Mediatori Creditizi presso OAM n. M18
Iscrizione RUI sez. E n. E000497146 presso IVASS, P. IVA 06380791001
PrestitiOnline S.p.A. fa capo a Gruppo MutuiOnline S.p.A.,
società quotata al Segmento STAR della Borsa Italiana